

PRD - Scanner

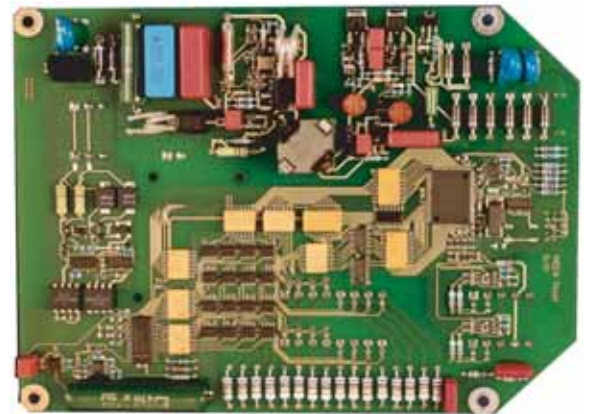
Aufgabenstellung

Scanner für die Überwachung des Befüllvorgangs bei Tankanlagen
(korrekter Schlauchanschluss/ Ausrüstungsstand der Tankstelle/ Produktgleichheit);
besondere Anforderungen:

- simultane Überwachung von maximal 16 Anschlüssen
- simultane Kommunikation über drei serielle Schnittstellen
- umfangreicher Selbsttest
- Betrieb in explosionsgefährdeter Umgebung (EEx)

Lösung

- mikrocontrollergesteuerte Verarbeitungseinheit
- Einsatz eines Echtzeit-Betriebssystems, um die Timing-Anforderungen der einzelnen Prozesse sicher einzuhalten
- eigensichere Auslegung aller Interface-Signale



Kundennutzen

- höhere Sicherheit während des Befüllvorganges
- kostengünstiges System bei Einhaltung aller erforderlichen Sicherheitsstandards
- durch Eigenentwicklung Verminderung der Anzahl der erforderlichen Zukaufteile
- Wegfall zusätzlicher Baugruppen für Schnittstellen zu bestehenden Systemelementen

signale erkennen
weiterdenken



ds automation gmbh

Mettenheimerstraße 02 · 19061 Schwerin
Tel: 0385 · 20840-0 · Fax: 0385 · 20840-10
www.dsautomation.de · info@dsautomation.de